

## Zwei Vorstandsmitglieder gesucht

Hast du Lust und Ressourcen, Kraftwerk1 als Vorstandsperson strategisch mitzuprägen?  
Bist du offen, in einer Organisation zu wirken, die sich aktuell in einer Organisationsentwicklung hin zur Soziokratie befindet?

Wir suchen auf den 12. Juni (GV 2025) zwei neue Mitglieder:

- Eine Person mit fundierten Erfahrungen im Bauwesen, mit Affinität für bauökologische Nachhaltigkeit
- Eine Person mit Expertise in ökologischen und sozialen Nachhaltigkeitsthemen

## Zeitlicher Aufwand

- Du nimmst an rund 5 bis 6 Sitzungen pro Jahr zu je 3 Stunden (plus Vor- und Nachbereitung) teil. Diese Sitzungen finden jeweils an einem Dienstag-Abend ab 18 Uhr statt.
- An zwei Samstagen im Jahr findet eine Retraite statt.
- Du nimmst einmal jährlich an der Kraftwerk1-GV teil.
- Du bist je nach Thema punktuell Sparringpartner:in der Kreisleiter:innen und/oder der Geschäftsstellenmitarbeitenden. Aufwand je nach Thema und Ressourcen.

## Was bringst du mit?

- Du bist neugierig, offen und eine kritisch-konstruktive Person.
- Du findest Kraftwerk1 mehr als einfach toll. Die Grundwerte von Kraftwerk1 entsprechen deinen eigenen Werten.
- Solide Fachkenntnisse im jeweiligen Bereich.
- Du bist gut vernetzt. In deiner Siedlung, in deiner Nachbarschaft, sowie im Umfeld der Wohnbaugenossenschaften.
- Wenn du in einer Kraftwerk1-Siedlung wohnst, ist das ein Vorteil, es ist aber kein Muss.
- Du bringst der soziokratischen Kreisorganisationsmethode und den Mitarbeitenden, die sie leben, Offenheit entgegen.

## Was erwartet dich?

- Eine spannende Tätigkeit in einer lernenden Organisation. Kraftwerk1 experimentiert nicht nur beim Bauen, sondern auch zum Beispiel mit der Einführung der Soziokratie.
- Engagierte Vorstands-Kolleg:innen.
- Ein gut eingespieltes, motiviertes Team auf der Geschäftsstelle mit langjährigen und neuen Mitarbeitenden.
- Eine Entschädigung für deine Tätigkeit.
- Die Chance, eine neue Organisationsform kennenzulernen; effizient moderierte Sitzungen nach dem soziokratischen Organisationsmodell zu erleben - und vielleicht wirst du dich selbst als Moderator:in üben.

## Wer sind deine Mit-Vorstandsmitglieder?

Ivo Hasler und Ariane Meier verlassen Kraftwerk1 nach 6 Jahren Vorstandstätigkeit. Du wirst zusammen mit Stefanie Pfändler, Erika Haltiner, Philipp Klaus, Daniel Gugolz und Roman Gaus wirken.

Insgesamt deckt der Gesamtvorstand als Gremium folgende Bereiche und Kompetenzen ab:

- Bau-Sachverständnis mit Affinität für ökologische Nachhaltigkeit
- Kenntnisse in Finanz- und Rechnungswesen
- Siedlungsleben-Erfahrungen
- Soziokratisches Know-How
- Nachhaltigkeit (ökologische, soziale und ökonomische Thematiken wie soziale Integration, CO2 Neutralität, Biodiversität, etc.)
- Fachkenntnisse in Kommunikation
- Vernetzung im Genossenschaftswesen, im Umfeld der Stadtentwicklung und der kommunalen Politik

## Neugierig?

Hast du Fragen? Dann melde dich Donnerstag, 10. April 2025 bei Roman Gaus, Vorstandsmitglied. ([roman.gaus@kraftwerk1.ch](mailto:roman.gaus@kraftwerk1.ch))

## Du willst mehr wissen?

Ab hier versorgen wir dich mit dem «Kleingedruckten». Das Vorstandsmandat ist bei Kraftwerk1 etwas anders als bei klassisch organisierten Genossenschaften.

## Vorstandsmandat im Wandel

Kraftwerk1 ist mitten im Wandel zu einer neuen Organisationsform, der Soziokratischen Kreisorganisationsmethode (SKM). Dieses Modell basiert auf selbstorganisierten Kreisen statt hierarchischen «Ressorts». Damit verändern sich die Rollen der beteiligten Personen und somit auch die Rolle der Vorständ:innen.

## Die neue Kreisstruktur

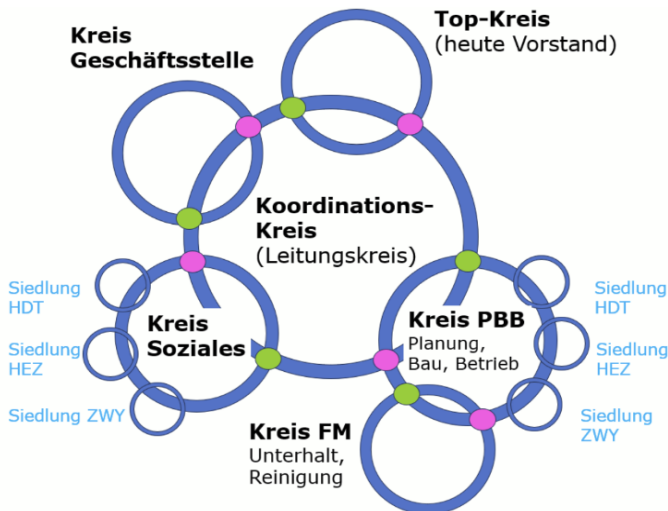
Einfach gesagt hat sich folgendes geändert: Früher hat der Vorstand Grundsatzentscheide gefällt und die Geschäftsstelle hat diese umgesetzt, wie es in klassisch organisierten Genossenschaften verbreitet ist. Nun haben wir dieses hierarchische Prinzip aufgeweicht. Es wird dort entschieden, wo die Menschen arbeiten und wo Entscheidungen sie betreffen. Dies ist ein wichtiger Grundsatz in der Soziokratie. Die Entscheide werden also in den Kreisen gefällt. Neu ist auch, dass aus jeder Siedlung gewählte Delegierte in den Kreisen sind. So kann die Perspektive aus den Siedlungen besser einfließen und die Sichtweise der Geschäftsstelle ist für die Siedlungen nachvollziehbar.

## Rolle und Aufgaben des Vorstands

In der neuen Kreisstruktur sind die Vorständ:innen im sogenannten Top-Kreis angesiedelt. Dieser handelt im Auftrag der Generalversammlung, ist Hüter der Ausrichtung und unterstützt die Leitung des Koordinations-Kreises bei der Führung der Gesamtorganisation. Er repräsentiert und vernetzt unsere Genossenschaft gegen aussen. Als Vorstandsperson gibst du der Organisation Rückhalt und bringst deine Fachexpertise als Sparringpartner:in von Geschäftsstellenmitarbeitenden ein.

## Die aktuelle SKM-Kreisstruktur

Zurzeit sind wir mittendrin, im Implementieren der neuen Organisationsform. Bis Ende 2025 befindet sich die Organisation in der Pilot Phase. Während dieser Zeit beobachten wir die Entwicklung und steuern falls nötig nach.



## Der Top-Kreis ist zusammengesetzt aus:

- den gewählten Vorstand:innen
- der Leitung des Koordinationskreises (Geschäftsführung, Andreas Engweiler)
- einer Delegierten Person aus dem Koordinationskreis (aktuell Nadja Schüepf, Siedlung)

## Koordinations-Kreis

Hier treffen sich die Leiter:innen und die Delegierten der Arbeitskreise regelmässig. Sie koordinieren die Grundsätze für die Zielverwirklichung der Gesamtorganisation und stimmen diese aufeinander ab. Auch von den Kreisen PBB und Soziales wurden Bewohnende in den KOK delegiert.

## Informationsfluss

Die Kreise sind jeweils «doppelt gekoppelt», immer zwei Personen werden in den nächst höheren Kreis delegiert, um einen guten Informationsfluss zu gewährleisten.

## Sitzungen

Die Sitzungen werden nach dem soziokratischen Konsentprinzip moderiert. Der Ablauf ist so: Ein Thema wird inhaltlich vorgestellt. Dann gibt's eine «Runde» zu inhaltlichen Fragen. Danach gibt es zwei Meinungsrunden. Alle kommen der Reihe nach dran und äussern ihre Meinung. Es ist erwünscht, seine eigene Meinung aufgrund des Gehörten zu ändern. So können alle ihre Meinungen gleichwertig äussern, auch zurückhaltendere Menschen bringen sich ein. Am Schluss wird eine Lösung angestrebt, die am wenigsten Widerstand auslöst und die «genug gut für den Moment ist» und «genug sicher ist», um «den nächsten Schritt zu gehen».

## Interessiert?

Bist du Interessiert? Dann melde dich bis Donnerstag 10. April 2025 bei Roman Gaus, Vorstandsmitglied. Schick ihm einen «Onepager» über deine Person, deine Motivation sowie deinen beruflichen Hintergrund an die Mailadresse [roman.gaus@kraftwerk1.ch](mailto:roman.gaus@kraftwerk1.ch).