

# Kraftwerk1

Bau- und Wohngenossenschaft

Ich bin ein Frechdach, der zum Vorzeigebjekt wurde

Kraftwerk1 ist eine gemeinnützige Bau- und Wohngenossenschaft. Ihr Ziel ist das Schaffen und Erhalten von bezahlbarem Wohn- und Gewerberaum. Kraftwerk1 berechnet die Mietzinsen nach dem Prinzip der Kostenmiete.

## Kraftwerk1 plant und realisiert Siedlungen in und um Zürich:

- ökologisch und sozial innovativ
- von grosser Dichte und Diversität
- mit integrativen Konzepten, die auch an anspruchsvollen Standorten hohe Lebensqualität schaffen

## Kraftwerk1 ist bekannt für:

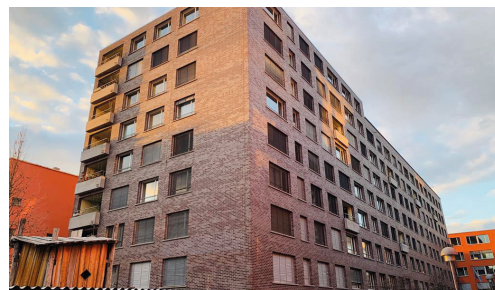
- neuartige Wohnkonzepte wie Gross- oder Clusterwohnungen
- qualitätsvolle und gemeinschaftsfördernde Architektur
- die Kombination von Wohnen und Arbeiten
- die Vielfalt der Bewohner\*innen

## Wohnen bei Kraftwerk1:

- Siedlungen sind selbstorganisiert
- Bewohner\*innen übernehmen Verantwortung
- Mitbestimmung und Mitgestaltung sind grundlegende Werte
- Mieter\*innen unterstützen solidarisch Wenigverdienende
- gemeinschaftliches Nutzen von Infrastruktur

Kraftwerk1 wurde 1995 gegründet, hat in vielen Bereichen Pionierarbeit geleistet und beeinflusst damit den gemeinnützigen Siedlungsbau in der Schweiz wie auch über die Grenzen hinaus. Im November 2021 zählt die Genossenschaft über 2200 Mitglieder.

## Siedlungen im Überblick



### Siedlung Hardturm

Industriequartier, 8005 Zürich

250 Personen in 81 Wohnungen und 2440 m<sup>2</sup> Gewerbefläche

Bezug 2001

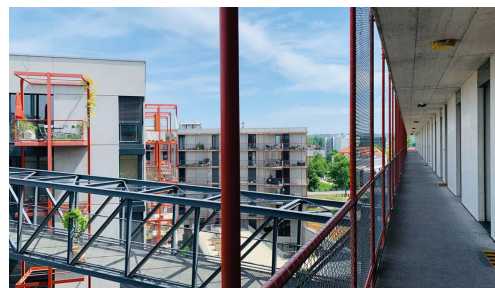


### Siedlung Heizenholz

Höngg, 8049 Zürich

95 Personen in 26 Wohnungen

Bezug 2012



### Siedlung Zwicky Süd

8600 Dübendorf

350 Personen in 125 Wohnungen und 3850 m<sup>2</sup> Gewerbefläche

Bezug 2015



### Projekt Koch

Altstetten/Albisrieden, Zürich

460 Menschen in 150 Wohnungen und 4300 m<sup>2</sup> Gewerbefläche

Bezug frühestens 2025

**Kraftwerk1**  
Bau- und Wohngenossenschaft

Heinrichstrasse 241  
8005 Zürich, [www.kraftwerk1.ch](http://www.kraftwerk1.ch)