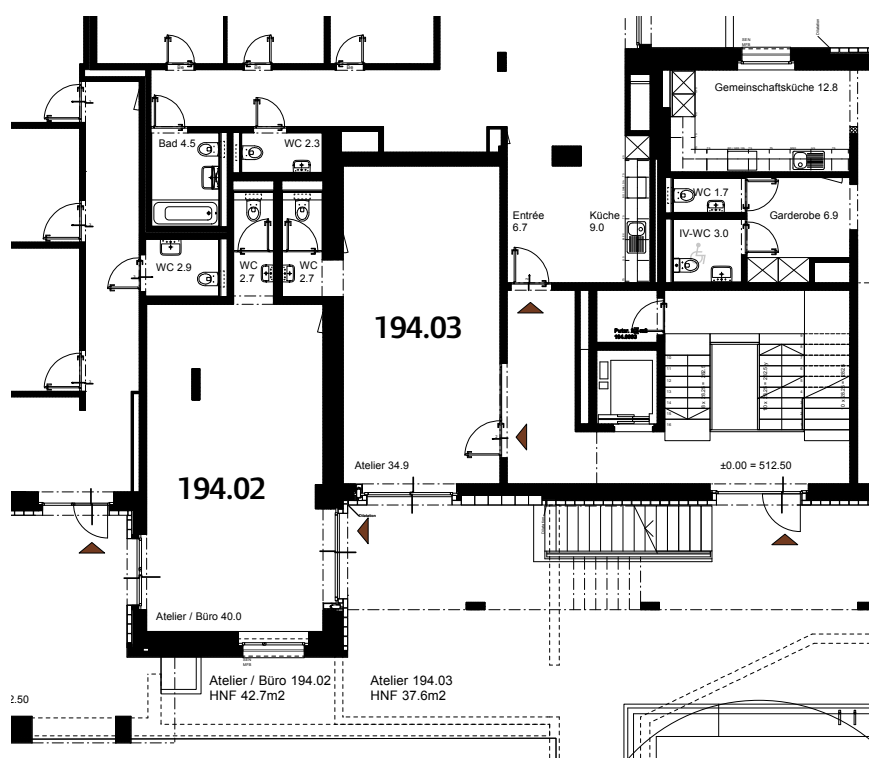


zu vermieten

in der Siedlung Kraftwerk2, Regensdorferstrasse 194 in Zürich Höngg

2 Atelierräume

- 194.02, Atelier im EG, 42.7m²
Nettomiete pro Monat Fr. 905.-, Pflichtanteil Fr. 18'500.-
Bruttomiete inkl. akonto Nebenkosten Fr. 1'014.-
voll ausgebaut, eigenes WC
- 194.03, Atelier im EG, 37.6m²
Nettomiete pro Monat Fr. 805.-, Pflichtanteil Fr. 16'000.-
Bruttomiete inkl. akonto Nebenkosten Fr. 902.-
voll ausgebaut, eigenes WC
- Parkplatzmiete möglich
- inkl. Mitbenutzung der Gemeinschaftsräume und Waschküchen in der Siedlung
- bezugsbereit ab Februar 2012



Kontakt

Bau- und Wohngenossenschaft KraftWerk1
Frau Dominique Marchand
info@kraftwerk1.ch, Tel. 044 440 29 81